



Fundusze Europejskie  
dla Warmii i Mazur



Rzeczpospolita  
Polska

Dofinansowane przez  
Unię Europejską



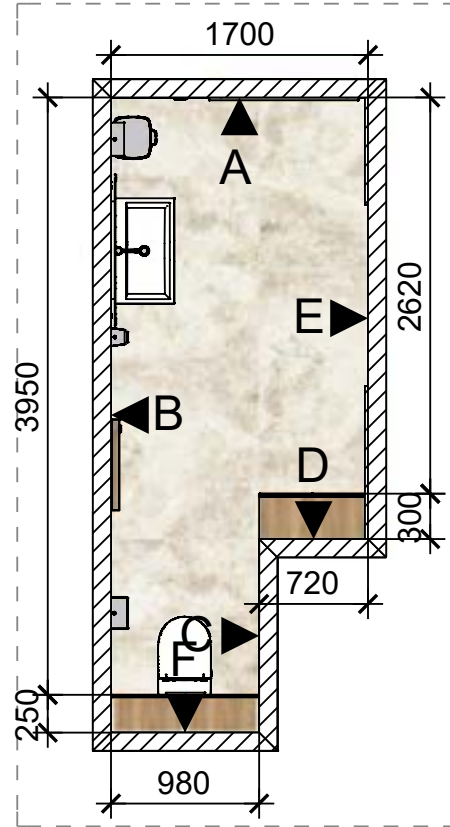
Załącznik nr 5f

## **PROJEKT POMIESZCZENIA łazienka 2**

**do postępowania 3/IOB/StudioRInBi z dnia 14.01.2026 r.**

dotyczącego usługi polegającej na modernizacji parteru budynku Fundacji NIDA niezbędnej do świadczenia nowych i ulepszonych usług dla firm

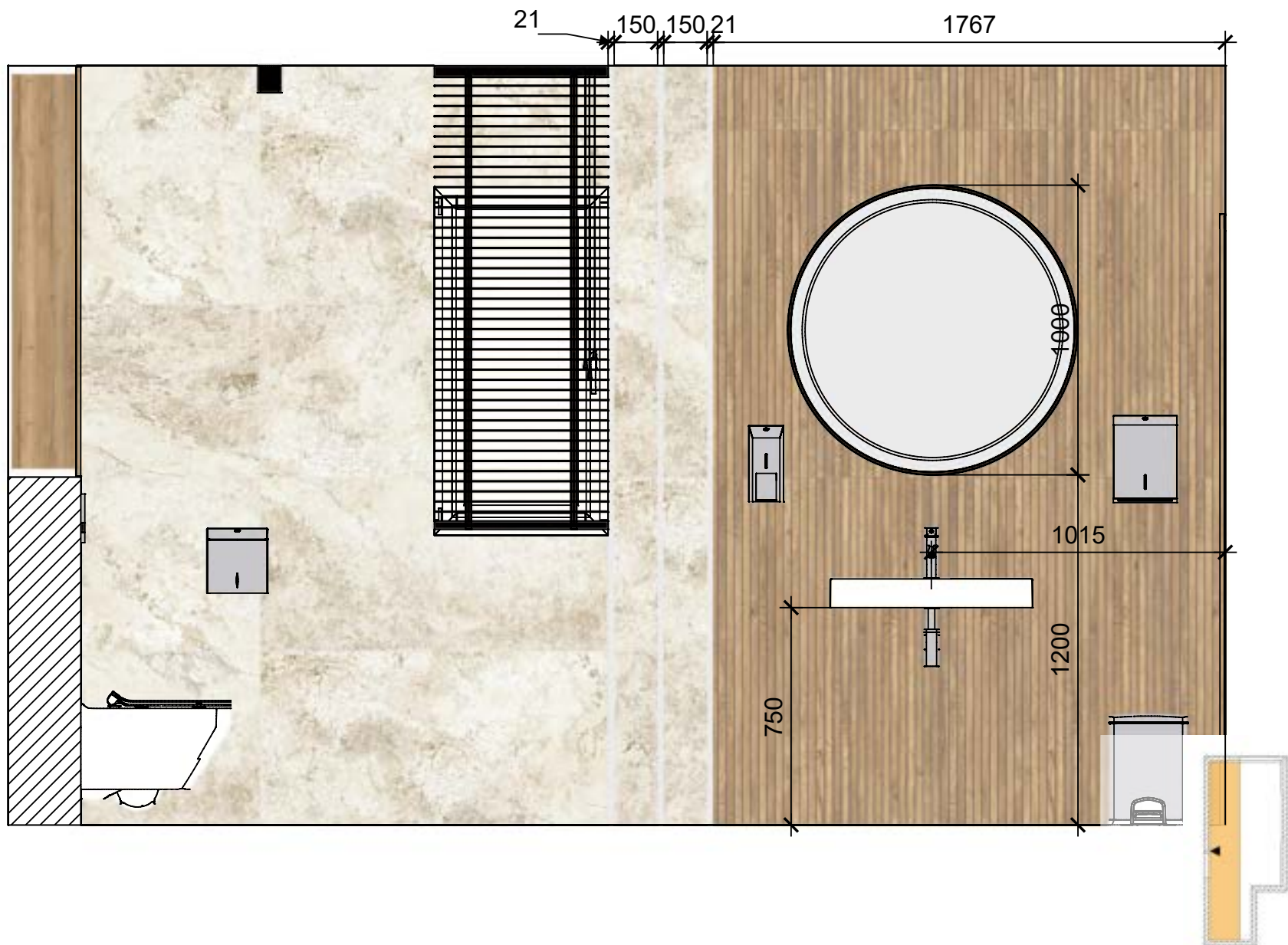
W niniejszym załączniku znajduje się projekt na remontowane pomieszczenie łazienka 2 parteru budynku przy ul. Rzemieślniczej 3, 13-100 Nidzica wraz z opisem materiałów oraz rzutami pomieszczeń. W projekcie przedstawione są przykładowe rozwiązania/produkty/modele/kolory/wzory materiałów niezbędnych do wykonania przedmiotu zamówienia (np. odcienie farb, płytki itp.). Wykonawca może zastosować te wskazane w projekcie lub inne, ale o takich samych lub lepszych parametrach. Wykonawca w przypadku zastosowania innych materiałów niż wskazane w projekcie musi przedstawić Zamawiającemu potwierdzenie jakości/klasy zaproponowanych materiałów i muszą one być zaakceptowane przez Zamawiającego przed ich użyciem.



# Kład A



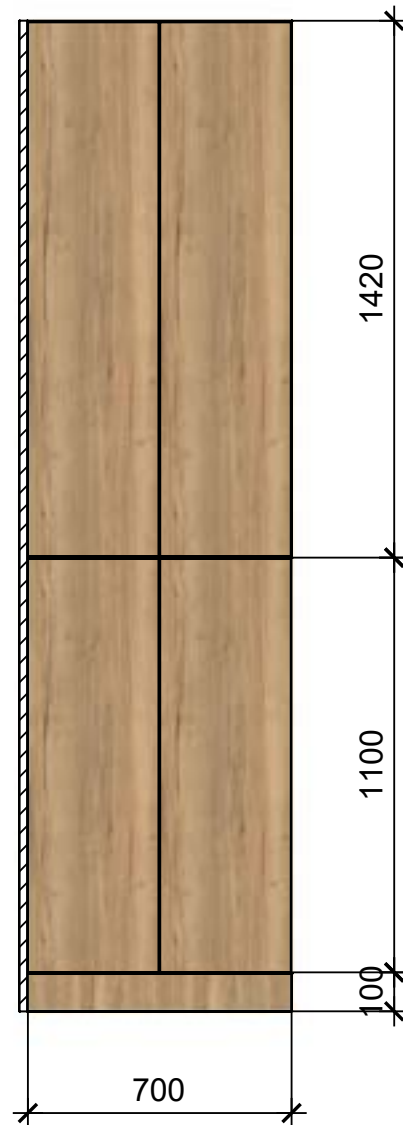
# Kład B



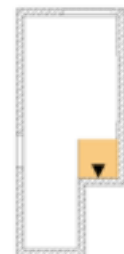
# Kład C



# Kład D

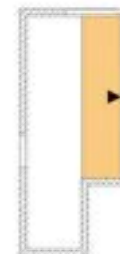
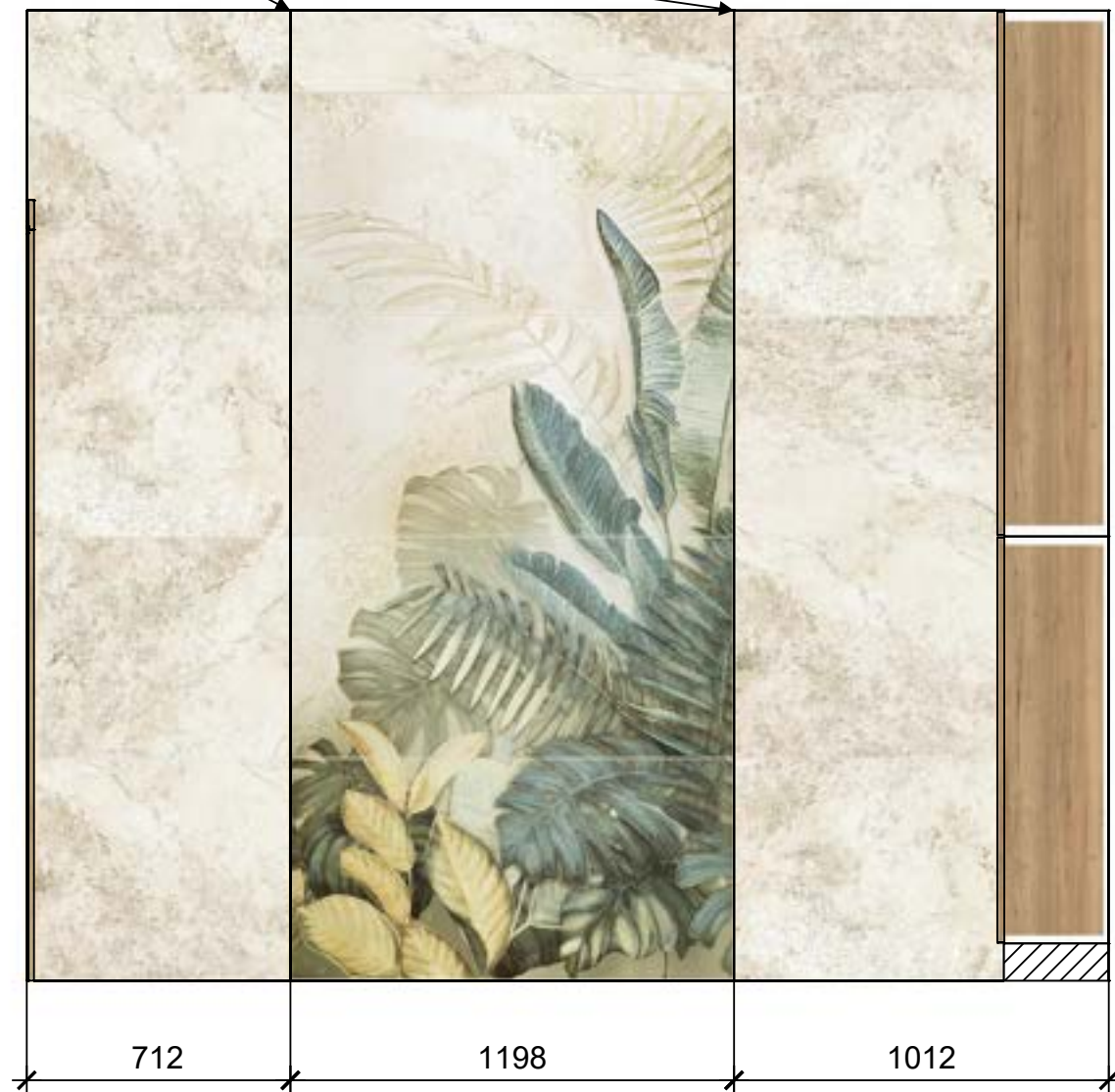


fronty w kolorze  
Egger dąb halifax nat.

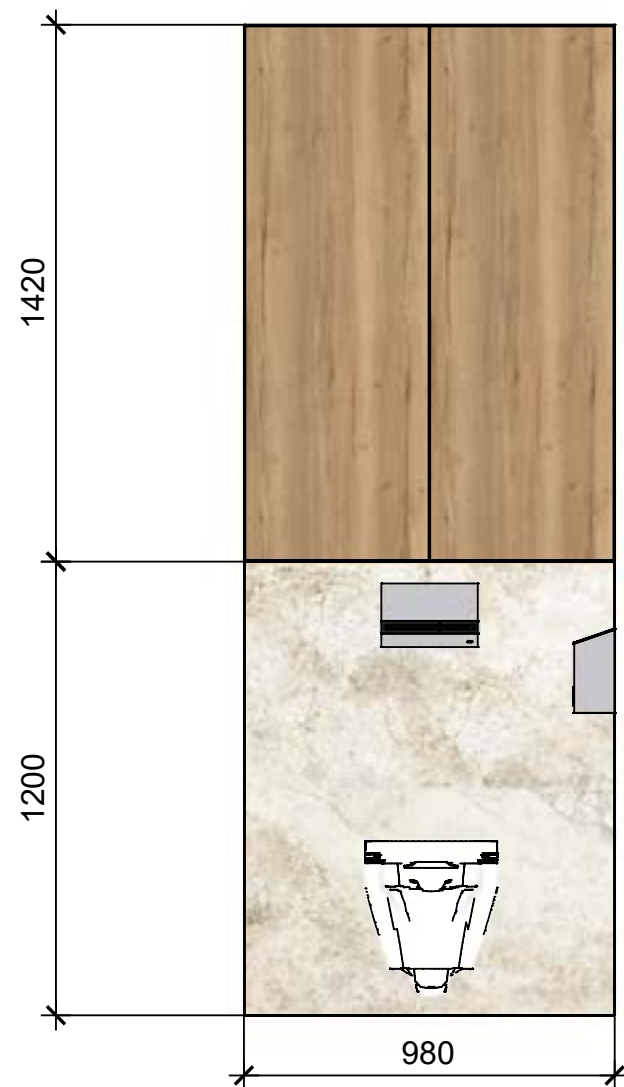


doklejona płyta GK+  
wpuszczony profil LED pod płytkę

## Kład E



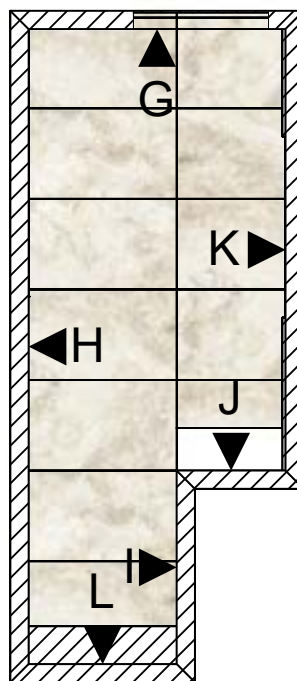
# Kład F







Płytki gresowa alabaster shine mat 119,8x59,8





Płytki gresowe alabaster shine mat 119,8x59,8

# Kład G



# Kład H



Almera wood beige structure matt rect 39,8x119,8



listwy egen chrom 20mm - 3 sztuki



Płytki gresowe alabaster shine mat 119,8x59,8





Płytki gresowe alabaster shine mat 119,8x59,8

# Kład I





Płytki gresowe alabaster shine mat 119,8x59,8

# Kład J





Obraz gresowy element 1a alabaster shine leaves 119,8x59,8



Obraz gresowy element 2a alabaster shine leaves 119,8x59,8



Obraz gresowy element 3a alabaster shine leaves 119,8x59,8



Obraz gresowy element 4a alabaster shine leaves 119,8x59,8



Płytki gresowa alabaster shine mat 119,8x59,8

# Kład K

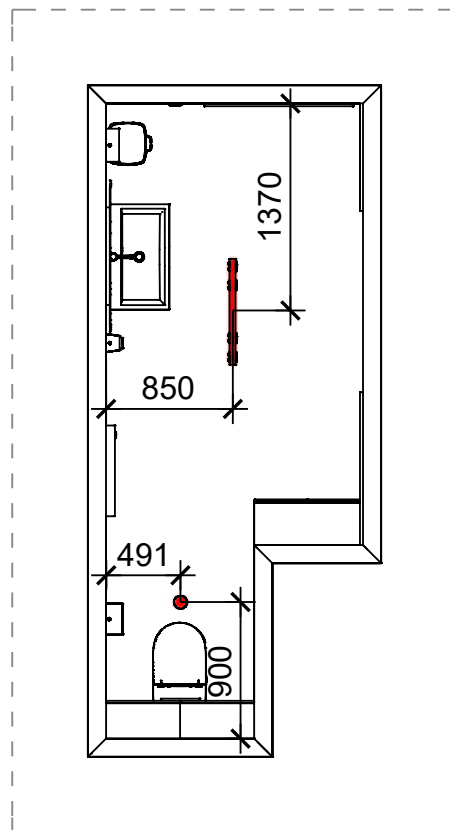




Płytki gresowe alabaster shine mat 119,8x59,8

# Kład L







## Zestawienie elementów


Nazwa	Zestaw	Kod producenta	Kolor	Ilość	Cena	Wartość netto	Wartość brutto
MERIDA Pojemnik na reczniki składane MERIDA STELLA SLIM ASM109	Downloads			1			
						Wartość netto: 0.00	Wartość brutto: 0.00
<b>CERSANIT</b>							
Set B144 pisuar CREA CLEANON z korkiem ceramicznym	ceramika - seria CREA	S701-357	biały []	1			
CREA miska zawieszana owalna	ceramika - seria CREA	K114-015	biały []	1			
						Wartość netto: 0.00	Wartość brutto: 0.00
<b>Elita Meble Łazienkowe</b>							
LUSTRO LED SHARON ROUND 100 BLACK	lustra	RE061002010560	lustro []	1			
						Wartość netto: 0.00	Wartość brutto: 0.00
<b>JUNG</b>							
Włącznik 1-krotny, biały wraz z ramką.	ELEKTRONIKA, INNE URZĄDZENIA	LS990WW+501U+LS981WW	Biały RAL9016	1			
						Wartość netto: 0.00	Wartość brutto: 0.00
<b>MERIDA</b>							
Pojemnik na papier toaletowy rolka 19cm Merida STELLA R10 ADVANCED MINI BSM203	Downloads			1			
Dozownik na jednorazowe wkłady z kremem do rak DSM301	Downloads			1			
						Wartość netto: 0.00	Wartość brutto: 0.00
<b>Omnires</b>							
Y bateria umywalkowa, 18cm (głowica 35 mm), Y1210STCR	Y	Y1210STCR	chrom [CR]	1			
THASOS M+ umywalka nabladowa/wisząca,	Thasos	THASOS700BP	biały połysk	1			


70 x 42 cm, THASOS700BP			[WLP]					
syfon umywalkowy ozdobny, A186CR	Omnires	A186CR	chrom [CR]	1				
							Wartość netto: 0.00	Wartość brutto: 0.00
<b>PORTA</b>								
Drzwi PORTA LINE model B.1 - 80	DRZWI, OKNA, DEKORACJE	SSLIS	Beton Ciemny	1				
Klamka EUFORIA Q Czarna	DRZWI, OKNA, DEKORACJE	euforia	Czarna	1				
Rozeta z zamkiem WC v1 do klamki EUFORIA Q Czarna	DRZWI, OKNA, DEKORACJE	euforiaWC	Czarna	1				
							Wartość netto: 0.00	Wartość brutto: 0.00
<b>Stella</b>								
Kosz pedałow PREMIUM 12 L prostokątny / srebrny	Dodatki	20.20312	srebrny	1				
							Wartość netto: 0.00	Wartość brutto: 0.00
<b>Sternlight</b>								
MR CUTE Round Black	oprawa natynkowa	SX.MCR.3048.B	czarny []	1				
							Wartość netto: 0.00	Wartość brutto: 0.00
<b>WERIT</b>								
Przycisk EXCLUSIVE URM- K pisuar, chrom połysk/czarny	EXCLUSIVE URM-K	102-000000327	chrom połysk/czarny 1 []	422	422	422		
Przycisk EXCLUSIVE 2.0 chrom połysk/czarny	EXCLUSIVE 2.0	102-000000151	chrom połysk/czarny 1 []	254	254	254		
							Wartość netto: 676	Wartość brutto: 676
<b>WYBÓR PROJEKTANTÓW TOM 8</b>								
LAMPA SUFITOWA MONO III	Oświetlenie			1				
							Wartość netto: 0.00	Wartość brutto: 0.00
<b>Wyposazenie_wnetrz_tom_2</b>								
Roleta, żaluzja Blinds-160-60	Drzwi, okna, dekoracje	2		1				
							Wartość netto: 0.00	


	Wartość brutto: 0.00
	<b>Ilość: 19</b>
	<b>Wartość netto: 676</b>
	<b>Wartość brutto: 676</b>

KLIENT	FIRMA
Nazwa kosztorysu: 11 Data zlecenia: 17-08-2024 Imię i nazwisko: Adres: , Telefon: E-mail:	Nazwa: ARZO DESIGN Adres: , Telefon:


Wartość netto / Wartość brutto


1. PŁYTKA GRESOWA ALABASTER SHINE MAT 119,8X59,8 z kolekcji: Alabaster Shine DOMINO			
	Ilość: 31,46 m2 (22 opak. 0 szt.)		
	Cena jednostkowa netto: 97,30 PLN	3 061,06 PLN	3 765,10 PLN VAT: 23%


2. ALMERA WOOD BEIGE STRUCTURE MATT RECT 39,8X119,8 z kolekcji: ALMERA WOOD OPOCZNO			
	Ilość: 5,7 m2 (6 opak. 0 szt.)		
	Cena jednostkowa netto: 121,14 PLN	690,49 PLN	849,30 PLN VAT: 23%

3. OBRAZ GRESOWY ELEMENT 4A ALABASTER SHINE LEAVES 119,8X59,8 z kolekcji: Alabaster Shine DOMINO			
	Ilość: 1 szt. (1 opak. 0 szt.)		
	Cena jednostkowa netto: 203,00 PLN	203,00 PLN	249,69 PLN VAT: 23%

4. OBRAZ GRESOWY ELEMENT 3A ALABASTER SHINE LEAVES 119,8X59,8 z kolekcji: Alabaster Shine DOMINO			
	Ilość: 1 szt. (1 opak. 0 szt.)		

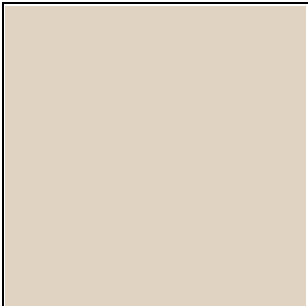
	Cena jednostkowa netto: 203,00 PLN	<b>203,00 PLN</b>	<b>249,69 PLN</b> VAT: 23%
---	---------------------------------------	-------------------	-------------------------------

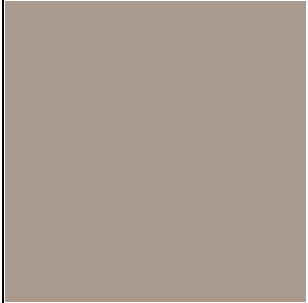
<b>5. OBRAZ GRESOWY ELEMENT 2A ALABASTER SHINE LEAVES 119,8X59,8</b> z kolekcji: Alabaster Shine DOMINO			
	Ilość: 1 szt. (1 opak. 0 szt.)		
	Cena jednostkowa netto: 203,00 PLN	<b>203,00 PLN</b>	<b>249,69 PLN</b> VAT: 23%


<b>6. OBRAZ GRESOWY ELEMENT 1A ALABASTER SHINE LEAVES 119,8X59,8</b> z kolekcji: Alabaster Shine DOMINO			
	Ilość: 1 szt. (1 opak. 0 szt.)		
	Cena jednostkowa netto: 203,00 PLN	<b>203,00 PLN</b>	<b>249,69 PLN</b> VAT: 23%

Łączna wartość kosztorysu:	netto: <b>4 563,55 PLN</b>
	brutto: <b>5 613,16 PLN</b>

KLIENT	FIRMA
Nazwa kosztorysu: 11 Data zlecenia: 17-08-2024 Imię i nazwisko: Adres: , Telefon: E-mail:	Nazwa: ARZO DESIGN Adres: , Telefon:

1. Fuga <b>ULTRACOLOR PLUS</b> , MAPEI	
	Kolor: 130 Jaśmin Ilość fugi konieczna: 0.58 kg Opakowań: worek 2 kg=2 kg

2. Fuga <b>ULTRACOLOR PLUS</b> , MAPEI	
	Kolor: 133 Piasek Ilość fugi konieczna: 0.13 kg Opakowań: worek 2 kg=2 kg

3. Klej <b>KERAFLEX EXTRA S1 – KOLOR BIAŁY</b> , MAPEI	
	Powierzchnia zastosowania: 32.05 m2 Ilość kleju: 176.3 kg Opakowań: 8x worek 23 kg=184 kg

specyficzne warunki aplikacji produktów itp. W związku z powyższym, wyliczenia te nie mogą stanowić podstawy do roszczeń i reklamacji.

Aby zapewnić jak największą dokładność wyliczenia zużycia fugi założono, że w przypadku każdej aplikacji dochodzi do utraty około 5% materiału, dlatego też program podaje wartość zużycia powiększoną o tę wielkość. Należy pamiętać, że z przyczyn technicznych, kolory prezentowane w wizualizacjach mogą różnić się odcieniem od naturalnego koloru materiału.

Zestawienie nie uwzględnia użycia materiałów takich jak: silikon sanitarny Mapesil AC/Mapesil AC-SC niezbędny do wykonania trwale elastycznych spoin dylatacyjnych, sznura dylatacyjnego Mapefoam oraz hydroizolacji podpłytkowej Mapegum WPS lub Mapelastic, która powinna zostać zastosowana w pomieszczeniach mokrych przed instalacją okładziny ceramicznej. Elementy te należy skonsultować z Projektantem, Wykonawcą lub przedstawicielem Mapei.

W zestawieniu przyjęto, że do montażu okładziny zostanie zastosowany klej odkształcalny klasy C2TE S1 Mapei KERAFLEX EXTRA S1, ale należy pamiętać, że ze względu na liczne uwarunkowania, takie jak np.: format płytki, równość podłoża oraz przewidywane obciążenia, możliwa jest zmiana kleju na inny z linii Adesilex, Keraflex lub Ultralite, po uprzedniej konsultacji z projektantem, wykonawcą lub Działem Technicznym Mapei Polska.

Przedstawione wyliczenie zakłada, że podłoża, na których będą stosowane produkty Mapei, będą przygotowane każdorazowo zgodnie ze sztuką budowlaną, zaleceniami producenta, wytycznymi i normami branżowymi oraz przepisami BHP. W razie jakichkolwiek wątpliwości prosimy o kontakt z Działem Technicznym Mapei Polska.